

# RSA® ARCHER® IT RISK MANAGEMENT

## Use case per IT & Security Risk Management

### La sfida

In assenza di una tassonomia stabilita per la definizione del rischio IT, le organizzazioni hanno difficoltà a gestire un catalogo completo di asset e rischi e a definire ownership e responsabilità chiare. In definitiva, queste organizzazioni risentono della mancanza di visibilità del rischio e di una vista consolidata del rischio IT nella propria azienda. A ostacolare ulteriormente l'identificazione e la gestione efficaci dei rischi contribuiscono approcci incoerenti e inadeguati al risk assessment dell'IT. Gli onerosi processi di risk assessment manuale utilizzati per identificare, valutare, gestire i rischi IT e prendere le relative decisioni lasciano ampio spazio a gravi impatti per il business.

In assenza di una vista completa del rischio IT e di responsabilità definite, l'organizzazione può risentire di eventi significativi quali interruzione dei servizi IT, danno alla reputazione, perdite finanziarie e incidenti legati alla sicurezza. Le attività incoerenti e duplicate possono inoltre determinare ritardi nel reporting o report sul rischio IT non pertinenti. Poiché l'esecuzione del risk assessment richiede una notevole quantità di tempo, l'azienda incontra molte difficoltà a stare al passo, specialmente se si tiene conto del maggiore ricorso a terze parti e all'estesa transizione di processi e servizi business-critical al cloud.

### Panoramica

**RSA® Archer® IT Risk Management** consente di catalogare in modo completo le gerarchie organizzative dei cataloghi e gli asset IT per garantire che tutte le connessioni business-critical vengano documentate e comprese nel contesto appropriato dell'IT risk management. Questo use case costituisce il presupposto della completezza nella compilazione di tutti i rischi IT pertinenti nel registro dei rischi incluso. Gli i risk assessment dell'IT, la metodologia di assessment delle minacce e il repository di controllo IT predefiniti consentono di documentare e valutare i controlli IT. RSA Archer Issues Management consente di monitorare e gestire qualsiasi lacuna o finding rilevato durante i risk assessment tramite il processo di rimedio.

Con RSA Archer IT Risk Management è possibile ottenere una visibilità chiara dello scenario del rischio IT complessivo. Gli assessment semplificati accelerano l'identificazione dei rischi IT e il collegamento tra rischi e controlli interni semplifica la comunicazione dei requisiti di controllo IT, riducendo le lacune di compliance e migliorando le strategie di riduzione del rischio. Questo agile framework di risk management consente di rimanere al passo con i cambiamenti dei requisiti all'interno del business e di concentrare le risorse sui rischi di maggiore impatto per l'IT.

### Funzionalità principali

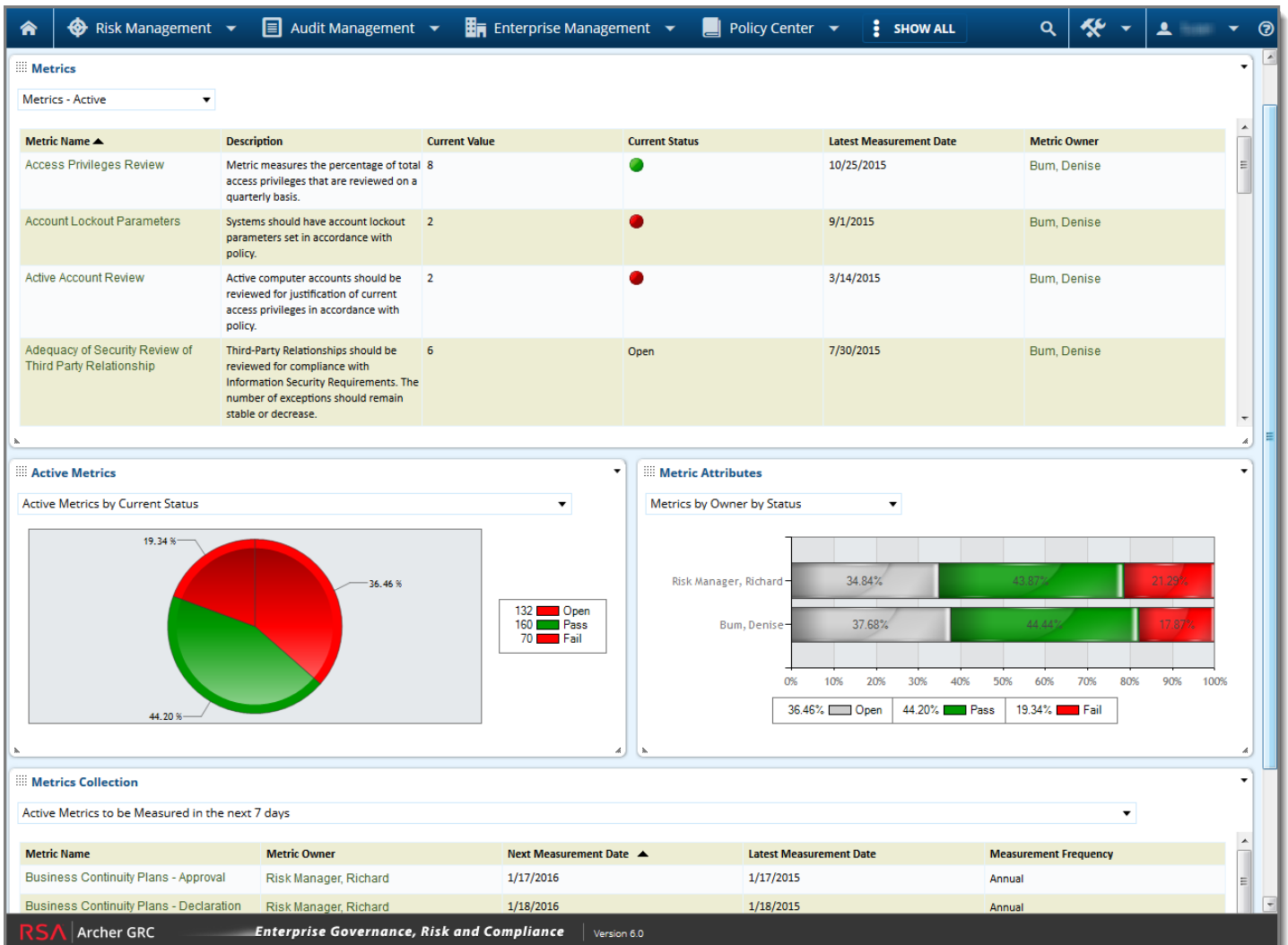
- Catalogo centralizzato degli asset IT e organizzativi.
- Repository e tassonomia per i rischi e i controlli IT.

- Assessment predefiniti dei rischi e delle minacce per gestire i processi di risk assessment.
- Processo di gestione consolidata dei problemi.
- Monitoraggio centralizzato di lacune e attività di rimedio per i problemi di compliance.
- Governance e gestione delle eccezioni tramite procedure appropriate di accettazione e approvazione dei rischi.

## Vantaggi principali

RSA Archer IT Risk Management consente di:

- Ridurre il rischio IT complessivo.
- Ridurre il tempo e l'impegno dedicati alla ricerca e alla comprensione dei requisiti di controllo.
- Migliorare la visibilità e il reporting relativi al rischio IT a livello di azienda.



## Per saperne di più

Per ulteriori informazioni sulle possibilità offerte da prodotti, servizi e soluzioni EMC per superare le sfide di business e IT, contattare il referente locale o un rivenditore autorizzato oppure visitare il sito [www.rsa.com](http://www.rsa.com). I clienti RSA Archer esistenti che desiderano porre domande o ricevere ulteriori informazioni sulle licenze, possono contattare RSA Archer all'indirizzo [archersupport@rsa.com](mailto:archersupport@rsa.com) o chiamare il numero 800 787289.