

# RSA® ARCHER® CONTROLS MONITORING PROGRAM MANAGEMENT

## 規制および企業コンプライアンス管理のユース ケース

### 課題

今日の複雑な規制環境では、義務や要件の絶え間ない変化のなかで組織がコンプライアンスを維持することは困難な作業です。多くの場合、ビジネスの別個の領域で一貫性のないその場しのぎのコンプライアンス アクティビティが事後対応的に実施されており、リスクとコンプライアンスの影響についての統合ビューは大幅に制限されています。手動のシステムやプロセスが増えると、組織の限られたリソースに過負荷が生じ、効率性や規模も急速に低下します。

その結果、戦略的な業務ではなくコンプライアンス要求に対応するために振り向けられる社員の時間が増加するとともに、組織の生産性が打撃を受けることは避けられません。組織に対するもう一つの真の脅威は、内部とサプライ チェーン全体の両方においてテクノロジー統制環境のテストに一貫性がないことに起因して発生します。これにより、コンプライアンスの固有リスクと残留リスクとを識別できなくなります。

### 概要

**RSA® Archer® Controls Monitoring Program Management**は、異なったコンプライアンス プロジェクトを構築、管理するために、RSA Archer Controls Assurance Program Managementによって確立された基盤上に構築されています。これには、企業資産レベルすべてで統制の有効性を評価してレポートを作成するためのツールと、統制の継続的な評価と監視を自動化する機能が含まれます。

RSA Archer Controls Monitoring Program Managementを利用することで、複数のコンプライアンス プロジェクトを他の戦略的な業務と連携しながら管理することができます。組織内の複数のコンプライアンス プロジェクトを一つのプラットフォームに統合することで、ビジネス オーナーは重大なリスクやコンプライアンス データを把握し、組織の優先度に応じて十分な情報に基づくリスク ベースのビジネス上の意思決定を行うことができます。一つの統制環境で、幅広い企業管理や企業責任の目標などの戦略的目標に適切に対応することが可能となります。

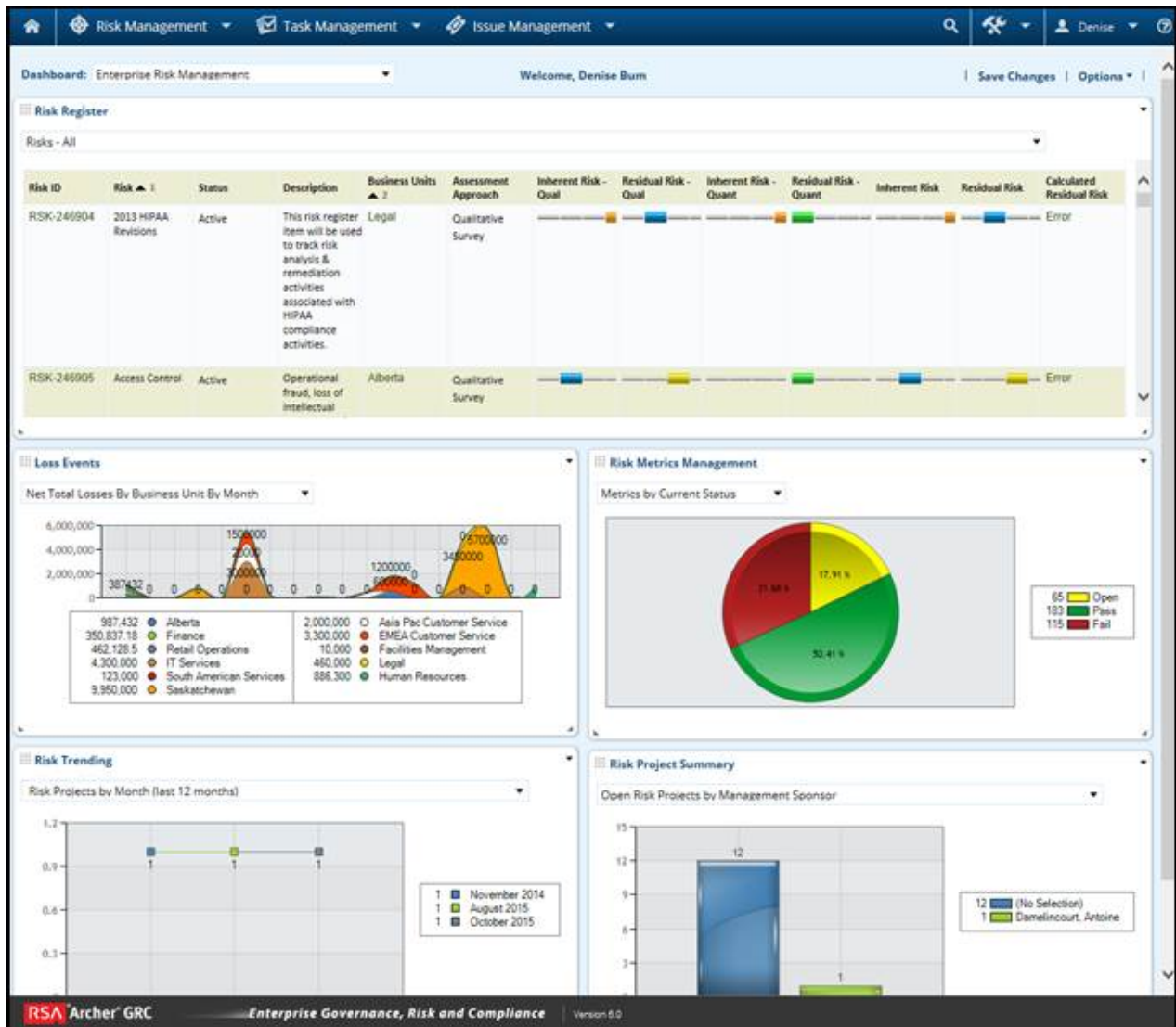
### 主な特徴

- ビジネス インフラおよびITインフラの全資産のカタログを作成するための一元的なシステム
- リスク測定および統制の有効性測定のための標準化されたアプローチ
- リスクとコンプライアンス義務に関連する統制と技術的構成のライブラリ
- テスト ツールとアセスメント テクノロジーの統合

## 主なメリット

RSA Archer Controls Monitoring Program Managementには、以下のようなメリットがあります。

- 作業を軽減しながらコンプライアンスの対象範囲を拡大
- 根本原因の検知と特定およびコンプライアンス問題の修正に要する時間を短縮
- 新たな戦略上のリスクと規制リスクに関する経営陣の信頼度が向上
- 手動の統制テストから自動化された統制テストへ移行
- 1回限りのコンプライアンス アクティビティを最小限に抑制



## 詳細情報

EMCの製品、サービス、ソリューションがお客様のビジネスやITの課題の解決にどのように役立つかの詳細については、担当営業または認定リセラーまでお問い合わせください。あるいは、当社のWebサイト ([www.rsa.com](http://www.rsa.com)) をご覧ください。RSA Archerの既存のお客様でライセンスについてご質問がある場合、もしくは、追加情報が必要な場合には、弊社営業担当までお問い合わせください。