

RSA® ARCHER® AUDIT MANAGEMENT

Présentation de la solution

INTRODUCTION

Pour les départements chargés des audits internes, assurer le leadership stratégique, les services d'assurance coordonnés et d'autres services dont les parties prenantes ont besoin n'est pas chose aisée. Selon une étude réalisée en 2014 par PwC, plus de la moitié des cadres dirigeants ne croient pas que les audits internes soient une valeur ajoutée pour l'entreprise. Votre entreprise évolue dans un environnement réglementaire et de risque qui change en permanence et votre stratégie d'audit interne n'est peut-être pas positionnée pour s'y adapter. Auparavant considérés comme un moyen de garantir la conformité, les audits internes doivent désormais intégrer dans leur approche et leurs résultats la planification dynamique des risques.

Le rôle des audits internes ne cesse de changer en réponse aux situations, aux risques ou aux réglementations affectant l'entreprise. Nous devons consacrer plus de temps à l'audit interne, qui ne doit plus seulement être réactif, mais aligné sur les besoins stratégiques de l'entreprise.

John Tantillo, Partenaire
2014 Étude de l'état des audits
internes, PwC
mars 2014

Les approches, les outils et l'expertise s'appuient traditionnellement sur une planification statique des audits à un point dans le temps. Décentralisée, la documentation collectée via divers outils et systèmes devient difficile à intégrer, tandis que les objectifs des groupes responsables des risques, de la conformité et des audits font généralement l'objet d'un reporting statique et d'une coordination limitée. Le manque de visibilité sur les conclusions des autres départements de l'entreprise rend difficile et chronophage le suivi de l'état de toutes les conclusions et mesures correctives par les équipes d'audit interne. Par conséquent, la création des rapports demandés par le comité d'audit et les dirigeants de l'entreprise se révèle laborieux et monopolise les ressources. Et malheureusement, ces rapports se retrouvent souvent obsolètes dès leur publication.

Pour faire face au manque de ressources et aux plus grandes responsabilités de votre équipe d'audit interne, il est nécessaire de repenser votre approche. À mesure que votre équipe s'efforce de sensibiliser l'entreprise à l'intérêt de l'audit interne, vous devez adopter une approche coordonnée et basée sur les risques pour mettre en œuvre cette transformation.

APPROCHE BASÉE SUR LES RISQUES POUR TRANSFORMER L'AUDIT

Votre approche actuelle de l'audit est essentiellement axée sur la conformité et davantage réactive que proactive. Malheureusement, cela signifie que votre équipe n'est pas en mesure d'aider votre entreprise à évaluer les nouveaux risques et les nouvelles opportunités, car elle consacre la majeure partie de votre temps à évaluer les performances passées des contrôles. En adoptant une approche basée sur les risques et en collaborant avec les équipes chargées du risque et de la conformité, vous pouvez intégrer une représentation fidèle des risques dans votre évaluation des domaines les plus critiques des contrôles métiers de l'entreprise. Cela vous permet également de vous concentrer sur les projets stratégiques et de démontrer la valeur de l'équipe d'audit pour l'entreprise.

AVANTAGES DE LA SOLUTION RSA ARCHER AUDIT MANAGEMENT

RSA® Archer® Audit Management vous permet de piloter le cycle de vie complet des audits, en améliorant les activités liées aux audits et à la gouvernance et en assurant une intégration efficace au sein des fonctions de contrôle et de gestion des risques. Grâce à RSA Archer, vous pouvez optimiser l'efficacité de votre département d'audit, réaliser plus rapidement des audits ciblant les risques et travailler en étroit partenariat avec l'entreprise afin d'atteindre ses objectifs.

Automatisation des processus d'audit

Gérer les plans d'audit et les documents de travail à travers des documents statiques ou des systèmes autonomes qui n'interagissent en rien avec les équipes chargées des

activités, des risques et de la mise en conformité limite la collaboration. Collecter et coordonner les conclusions et résultats d'audit de façon significative et en temps opportun pour ces différents groupes se révèle être un processus manuel pénible qui ne produit que des rapports ponctuels et statiques.

La solution RSA Archer Audit Management réunit l'ensemble de votre processus d'audit (entités d'audit, planification d'audits, missions, conclusions) dans un système unique. Vous pouvez gérer l'équipe et le processus d'audit, et rapidement vérifier l'allocation du personnel, des budgets et des ressources. Des tableaux de bord en temps réel vous aident à identifier les lacunes et garantissent le respect de votre plan d'audit.

RSA Archer vous permet également de rationaliser le processus de gestion des conclusions, de vous concentrer sur les problèmes les plus critiques et de signaler ce qui est le plus important à l'équipe dirigeante et au comité d'audit. Cette technologie se révèle encore plus efficace lorsque les autres groupes responsables des risques et de la conformité utilisent également Archer, car elle améliore votre capacité à communiquer l'état des activités communes et à tirer parti de leur travail.

Ajustement des plans d'audit de façon dynamique sur la base des risques

Vous consacrez sûrement beaucoup de temps à tester à plusieurs reprises les audits axés sur la conformité. En conséquence, vous n'êtes pas en mesure d'implémenter l'approche davantage axée sur les risques qu'attendent de plus en plus les autorités de réglementation, les organismes gouvernementaux et les dirigeants.

La solution RSA Archer Audit Management propose des bonnes pratiques prêtes à l'emploi et conformes aux dernières normes de l'IIA (Institute of Internal Audit) et du COSO (Committee of Sponsoring Organizations). Ces bonnes pratiques vous permettent de collaborer avec vos homologues afin de partager les données relatives aux risques organisationnels et aux contrôles, puis d'aligner les plans d'audit et de hiérarchiser les mesures en fonction des priorités métiers de l'entreprise et de la dernière évaluation des risques opérationnels. L'intégration de ces systèmes de gestion des risques et des contrôles renforce l'harmonisation entre les différentes équipes (audit et autres) quant aux différentes priorités et à l'exécution des opérations de gestion des risques et de la conformité. De plus, vous êtes en mesure de mieux comprendre l'état actuel de l'entreprise, ce qui permet de mieux planifier et de mieux cibler l'audit.

Ralliement des équipes chargées des risques et de la conformité pour régler les problèmes urgents

Les équipes chargées des audits ne tirent pas toujours parti des informations, des ressources et des résultats obtenus par les autres équipes responsables des risques et de la conformité. Par conséquent, vous manquez de visibilité sur les principaux risques et les contrôles peu performants.

La solution RSA Archer Audit Management permet de stocker tous les problèmes signalés par la direction ou les différentes équipes chargées des audits internes, des risques et de la conformité, et de les cataloguer dans un unique système centralisé. Tous les départements de l'entreprise disposent ainsi d'un workflow des activités et d'une vue complète de la gravité de ces problèmes et des mesures correctives entreprises. L'équipe en charge des audits internes peut également tirer parti des tests de contrôle et des évaluations et réductions des risques d'autres équipes pour mieux estimer l'état, la qualité et l'efficacité de la gestion des risques et des contrôles au sein de votre entreprise, tout en résumant les résultats et en établissant leur priorité pour le comité d'audit et les autres équipes responsables des risques et de la conformité. Vous assurez ainsi une plus grande transparence tout en renforçant le niveau de confiance dans toute l'entreprise.

RSA ARCHER AUDIT MANAGEMENT

L'équipe en charge des audits n'est souvent pas en mesure d'aider l'entreprise à se concentrer sur l'évaluation des nouveaux risques et des nouvelles opportunités, car elle consacre la majeure partie de son temps à évaluer les performances passées des contrôles. La solution RSA Archer Audit Management vous permet d'adopter une approche davantage basée sur les risques et de collaborer avec les partenaires métiers chargés des risques et de la mise en conformité. Mieux encore, votre entreprise peut intégrer le risque dans son évaluation des domaines et contrôles les plus critiques. Vous

Plus de 80 % des personnes interrogées estiment que le rôle de l'audit interne ne doit pas se cantonner à l'adéquation entre les rapports et les contrôles internes, mais inclure les autres risques clés encourus par l'entreprise.

Étude mondiale des comités d'audit 2014. KPMG
Septembre 2013

RSA

pouvez ainsi vous concentrer sur les initiatives métiers stratégiques et de démontrer la valeur de l'équipe d'audit pour l'entreprise. RSA Archer Audit Management propose plusieurs exemples d'utilisation afin de répondre à vos besoins spécifiques et de faire progresser votre stratégie d'audit. Vous disposez des options suivantes.

Issues Management

La solution RSA Archer Issues Management établit la base de votre programme de gestion de la gouvernance, du risque et de la conformité (GRC) afin de gérer les problèmes signalés par les équipes responsables des audits, des risques et de la mise en conformité. L'exemple d'utilisation comprend la hiérarchie de l'entreprise permettant d'établir la structure de celle-ci, définit davantage les responsabilités associées aux problèmes de risque et de conformité et fournit le workflow de gestion des conclusions, des plans de mesures correctives et des exceptions répondant à ces risques ainsi que les résolutions associées.

RSA Archer Issues Management vous permet de créer une vue consolidée de tous les problèmes. Grâce à un processus organisé et géré de signalement des problèmes, vous bénéficiez d'une visibilité complète et intégrée des risques ainsi que des solutions pour y remédier. Le workflow de validation et d'approbation des problèmes, des plans de mesures correctives et des exceptions garantit la bonne gestion et la réduction des problèmes. Le résultat pour votre entreprise : une plus grande réactivité face aux risques émergents, un environnement plus proactif et plus résilient, et une réduction des coûts.

Audit Engagements and Workpapers

La solution RSA Archer Audit Engagements and Workpapers vous permet de définir votre environnement et vos entités d'audit, de réaliser des missions d'audit, de gérer la documentation de travail et de générer des rapports sur les résultats des audits de manière cohérente et au moment utile. Grâce à RSA Archer Audit Engagements & Workpapers, vous pouvez optimiser l'efficacité de votre département d'audit, réaliser plus rapidement des audits mieux ciblés et réduire les frais liés aux audits externes.

Audit Planning & Quality

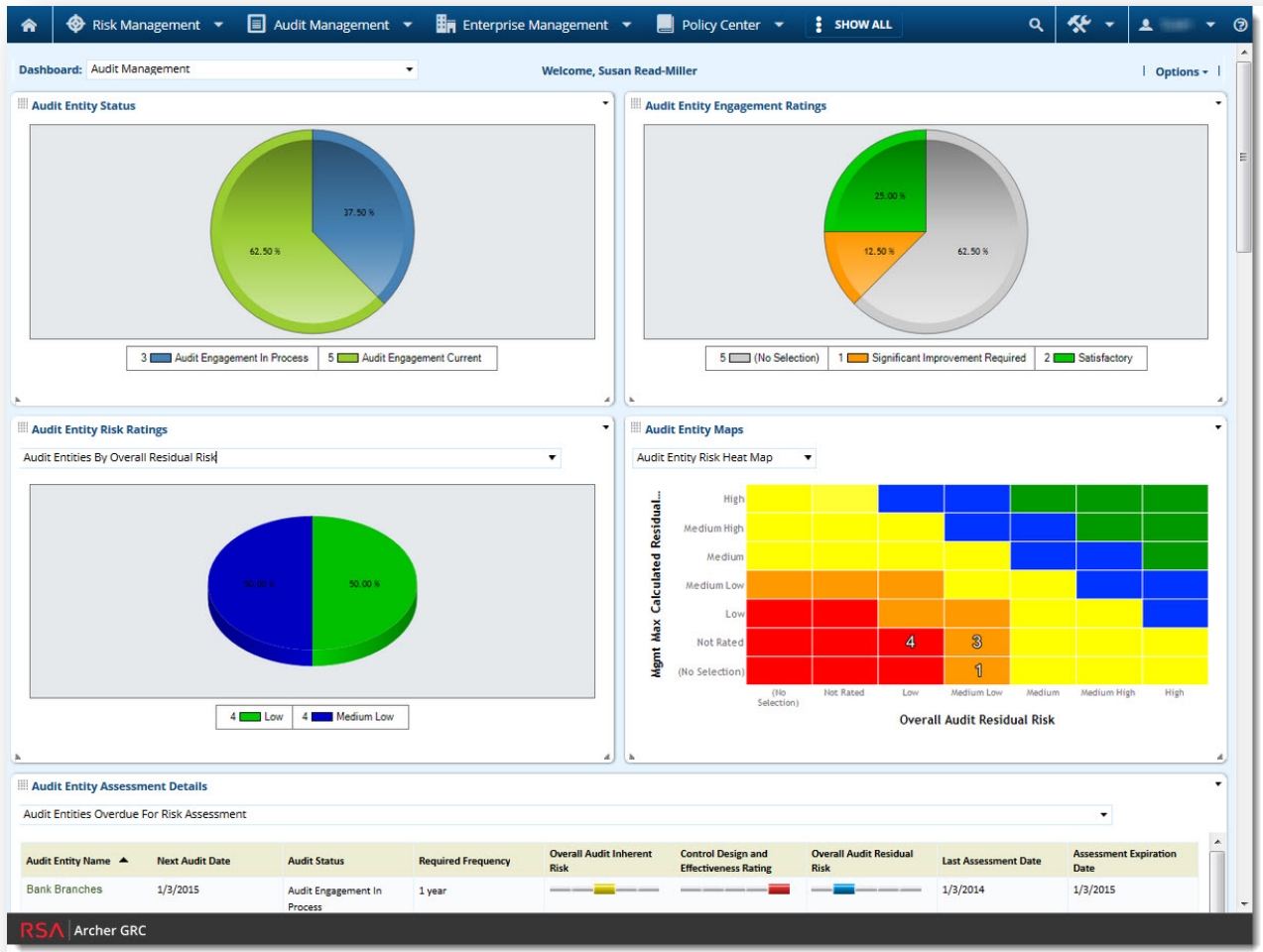
La solution RSA Archer Audit Planning and Quality permet aux équipes en charge des audits internes d'évaluer leurs propres entités et d'élaborer des plans d'audit pour les missions sur l'année. Comme RSA Archer Audit Planning and Quality intègre la gestion des risques et les informations de contrôle, l'équipe en charge de l'audit interne est certaine que ses objectifs sont conformes à ceux de la direction, des équipes de gestion des risques et des autres groupes de l'entreprise. L'exemple d'utilisation permet en outre aux responsables de gérer l'équipe en charge des audits et de lui assigner le personnel adéquat. RSA Archer Audit Planning and Quality permet également l'évaluation de votre équipe d'audit afin d'améliorer la gouvernance et vos activités dans ce domaine.

Les solutions Audit Management et Compliance Management supportent les mesures d'audit et la mise en conformité de l'entreprise par le biais d'une plate-forme automatisée et centralisée qui permet d'accéder aux informations issues des évaluations précédentes et de gérer celles en cours ou à venir. Parallèlement à la prise en charge des projets de conformité à l'échelle de l'entreprise, ces solutions améliorent également la définition des responsabilités et des bonnes pratiques au sein des différentes entités grâce à des évaluations axées sur les responsables individuels et les équipes.

HCL Technologies

CONCLUSION

Grâce à RSA, vous pouvez réellement aligner les risques avec l'activité, afin de soutenir les objectifs de l'équipe de direction en matière de croissance et d'augmentation des profits et de transformer le dialogue sur les risques en discussion sur les performances. De la mise en place du programme à sa maturité, aucune entreprise ne peut fournir des outils d'alignement de la gestion des risques plus efficaces que RSA Archer.



EMC², EMC, le logo EMC, RSA, le logo RSA et Archer sont des marques déposées ou des marques commerciales d'EMC Corporation aux États-Unis et dans d'autres pays. VMware est une marque déposée ou une marque commerciale de VMware, Inc. aux États-Unis et dans d'autres juridictions. © Copyright 2016 EMC Corporation. Tous droits réservés. Publié en France. 4/16 Présentation de solution H13400-2

RSA estime que les informations figurant dans ce document sont exactes à la date de publication. Ces informations sont modifiables sans préavis.